

서울예술대학교 개인정보 처리방침

<서울예술대학교>가 취급하는 모든 개인정보는 관련법령에 근거하여 수집·보유 및 처리되고 있습니다.

<서울예술대학교>는 관련 법령에서 규정한 바에 따라 보유하고 있는 개인정보에 대한 열람, 정정·삭제, 처리정지 요구 등 정보주체의 권익을 존중하며, 정보주체는 이러한 법령상 권익의 침해 등에 대하여 행정심판법에서 정하는 바에 따라 행정심판을 청구할 수 있습니다.

<서울예술대학교>는 「개인정보보호법」 제30조에 따라 정보주체의 개인정보를 보호하고 이와 관련한 고충을 신속하고 원활하게 처리할 수 있도록 하기 위하여 다음과 같이 개인정보 처리방침을 수립·공개합니다.

제1조 (개인정보의 처리 목적) 서울예술대학교는 다음의 목적을 위하여 개인정보를 처리합니다. 처리하고 있는 개인정보는 다음의 목적 이외의 용도로는 이용되지 않으며, 이용 목적이 변경되는 경우에는 개인정보 보호법 제18조에 따라 별도의 동의를 받는 등 필요한 조치를 이행할 예정입니다.

- 학사행정 운영
고등교육법 및 학칙에 의거하여 입학관리, 학적관리, 성적관리 등의 학사행정 운영과 관련한 업무를 목적으로 개인정보를 처리합니다.
- 학생서비스 제공
학생들의 학업증진 및 편의제공을 위하여 장학생 관리, 장애학생 지원, 증명서 발급, 학생증 발급, 학자금대출 **보건관리** 등의 학생서비스를 제공하고 있으며 이에 따른 업무운영을 위하여 개인정보를 처리합니다.
- 대학교 운영
대학의 안정적인 운영을 위하여 발전기금운용, 부설기관(문화예술교육원) 운영과 관련된 업무를 목적으로 개인정보를 처리합니다.

제2조 (처리하는 개인정보 항목 및 보유기간) 서울예술대학교에서 처리하는 개인정보 항목 및 보유기간은 다음과 같습니다.

담당 부서	개인정보 파일명	보유 목적	보유근거	개인정보 항목	보유 기간
교무처	학적관리	학사관리 및 학교행정 업무	고등교육법시행령 제4조, 학칙 및 학사시행세칙	학번,성명,주민등록번호,학부(전공),학년,주소,전화번호,휴대전화번호,국적,동포여부,토픽등급,토픽점수,이메일주소,입학사항,휴·복학사항,제적사항,전과사항,병적사항,출신학교명,출신학교졸업일자,학위등록번호,보호자성명,보호자와의관계,보호자휴대전화번호,보호자주소,등록학기,등록금액,계좌번호,상벌사항,장학수혜현황,학사경고여부,성적포기사항,교원자격증번호,교원자격증자격분야,교원자격증취득일자,교원자격증발행기관명,졸업연월일,학위증서번호	준영구

담당 부서	개인정보 파일명	보유 목적	보유근거	개인정보 항목	보유 기간
	교원자격관리	교원자격 관리 (실기교사자격증)	초,중등교육법, 교원자격검정령	성명,주민등록번호,표시과목,발급년월일,자격증번호	준영구
입학학생 처	입학 지원자 명단	입시전형 업무 수행	고등교육법시행령 제35조, 학칙	국적,성명,주민등록번호,전형구분,지원학부(전공),전형일자,출신고등학교명,고등학교졸업년도,주소,전화번호,휴대전화,보호자전화,이메일주소,수학능력시험점수,교과점수,내신등급,석차	5년
	입학생 관리	신입생 선발	고등교육법시행령 제35조, 학칙	국적,성명,주민등록번호,전형구분,합격학과,전형일자,출신고교,졸업년도,입학사정순위	5년
	성적 관리	학사관리 및 학교행정 업무	고등교육법시행령 제4조, 학칙 및 학사시행세칙	학번,성명,수강년도,이수학기,이수과목명,취득학점,학기별평점평균성적,배점평균성적,총평점평균성적,총배점평균,총취득학점,졸업석차,전적대학교양인정학점,전적대학교졸업(수료)학점인정학점	준영구
	장학생 관리	교내·외 장학생 관리	대학등록금에관한규칙 제3조, 학칙, 학생장학규정	학번,성명,생년월일,학부(전공),학년,성별,학적구분,입학일자,졸업일자,우편번호,주소,전화번호,장학생입력,성적내용,장학내용,등록내역	준영구
	보건관리	학생의 건강보호 및 예방을 위한 관리	학교보건법 제7조의3 (건강검사기록)	학번,성명,생년월일,학부(전공),학년,성별,주소,전화번호 (휴대폰번호), 보호자연락처	5년
	감염관리	교내 감염병 확산의 예방 및 법률상 의무 준수를 위하여 불가피한 경우	감염병의 관리 및 관리에 관한 법률 제 11조 동일법 시행규칙 제6조	감염병 환자, 감염병 의사환자 또는 병원체 보유자의 성명, 주민등록번호, 전화번호, 직업, 성별, 주소, 감염병명, 감염병 발생정보, 신고의료기관, 보건소 보고정보, 학번, 성명, 생년월일, 학부(전공), 등	4주
장애학생 지원센터	장애학생 관리	장애학생 지원	장애인등에대한 특수교육법 제30조, 학칙	학번,성명,주민등록번호,장애등급,연락처,주소,학적	5년
인재 발굴원	홈페이지 회원 정보	홈페이지 서비스 운영관리	개인정보보호법 제15조	성명,ID,비밀번호,학부(전공),학번,이메일주소	회원탈퇴 시까지
	발전기금 기부자 관리	발전기금 기탁자 관리 및 영수증 발급	기부금품모집 및 사용에관한 법률시행령 제19조	성명,생년월일,근무처,근무부서,직위,자택주소,전화번호, 휴대폰번호,직장주소,직장전화번호	준영구
국제 교류원	외국인 유학생 관리	외국인 유학생 관리	외국인유학생 및 어학연수생 관리지침	국적,성명,학부(전공),학번,학적변동	준영구
	글로벌 현장실습 이수자 취업 관리	글로벌 현장실습 이수자 취업 통계 관리	한국전문대학교육 협의회 운영 지침	성명, 학부(전공), 파견국가, 취업여부, 취업년도, 해외취업발급비자, 취업산업체명, 취업형태	3년
예술 정보 센터	도서·자료 대출자 관리	도서, 자료 대출자 관리	도서관법 제35조	성명,학번,학부(전공),도서목록,도서대출및반납,주소,전화번호,이메일	준영구
취·창업 지원 센터	취업관리	취업진로지도 및 취업통계관리	학칙, 한국교육개발원 고등교육기관 졸업자 취업통계조사지침	성명,학번,생년월일,취업여부,취업업체명,진학여부및학교,입대여부,취업불가능자여부,연락처,전화번호,이메일	5년
문화 예술평생 교육센터	문화예술교육원생 관리	교육원 수강생 관리	평생교육법시행규칙 제4조, 문화예술교육원 운영규정	성명,전화번호,이메일	준영구

제3조 (개인정보의 제3자 제공) 서울예술대학교는 정보주체의 개인정보를 제1조(개인정보의 처리목적)에서 명시한 범위 내에서만 처리하며, 정보주체의 동의, 법률의 특별한 규정 등 개인정보 보호법 정보 보호법 제17조에 해당하는 경우에만 개인정보를 제3자에게 제공합니다. 서울예술대학교에서 제3자에게 제공하는 개인정보파일 현황은 다음과 같습니다.

담당부서	개인정보파일명	제공목적	제공근거	제공받는 기관	제공주기
교무처	학적 보유자	학생 통계 제공	교육통계조사에 관한 훈령	교육부	년2회

담당부서	개인정보파일명	제공목적	제공근거	제공받는 기관	제공주기
	명단		(교육부 훈령 제50호)	(고등교육통계시스템)	
교무처	학적 보유자 명단	재학생 입영 연기, 병무행정 협조	병역법 시행령 제125조	병무청	수시
교무처	교원자격증 명단	교원 자격증 관리	교원자격검정령 시행규칙 제3조의2	교육부(NEIS)	년2회
교무처	유학생 학적변동자 명단	유학생 학적변동 자료 제공 및 유학생 관리	출입국관리법 제19조의4	출입국관리사무소	수시
교무처	학적 보유자 명단	주민세(균등할) 과세자료 제출	주민세기본법 제134조의6	안산시청	년1회
교무처	학적 보유자 명단	국민연금 납부사항 확인	국민연금법 제123조	국민연금관리공단	수시
교무처	학력 조회 명단	학력 확인	고등교육법 제23조의2, 제33조	교육기관	수시
입학학생처	수험생 명단	대입지원 위반자 사전 예방 및 검색	고등교육법시행령 제42조의2	한국전문대학교육협의회	년2회
입학학생처	고교별 지원자 합격자 명단	고교별 지원자 합격자 조회	개인정보보호법 제17조	지원자 출신 고등학교	년2회
입학학생처	수험생 명단	수험생 수능성적 자료 산출	고등교육법시행령 제35조, 제73조	한국교육과정평가원	년1회
입학학생처	수험생 명단	수험생 학교생활기록부 자료 추출	고등교육법시행령 제35조, 제73조	한국교육학술정보원	년2회
입학학생처	유학생(외국인 입학생) 명단	비자 발급 및 유학생 관리	출입국관리법 제19조의4	출입국관리사무소	년1회
입학학생처	국가유공자 명단	국고보조금 신청	국가유공자 등 예우 및 지원에 관한법률 제25조	보훈처	년2회
입학학생처	북한이탈주민(자녀) 명단	교육지원 보조금 신청	북한이탈주민의 보호 및 정착지원에 관한법률 제24조	통일부(하나원)	년2회
입학학생처	학사정보 원장 수납정보 원장	국가장학금 및 학자금 대출 지원	한국장학재단설립등에관한 법률 제49조의5, 제50조	한국장학재단	수시
입학학생처	졸업생 명단	동문 관리	개인정보보호법 제17조	서울예술대학교 총동문회	년1회
입학학생처	응급환자의 정보	응급환자 이송 의무	응급의료에 관한 법률 제 11조, 동법 시행규칙 제4조	의료기관	응급상황시
사무처	등록대상자 주소록	등록 안내	고등교육법시행령	우체국	학기
사무처	등록금 환불자 명단	등록금 환불	은행법 제27조의2	금융기관	수시
사무처	전임교원 및 정규직원 명단	사학연금 관리	사학연금법 제2장	사학연금관리공단	수시
사무처	교직원 명단	국민건강보험 관리	국민건강보험법 시행규칙 제4조	국민건강보험공단	수시
사무처	비전임교원 및 계약직원 명단	국민연금 관리	국민연금법 시행규칙 제6조	국민연금관리공단	수시
사무처	비전임교원 및 계약직원 명단	고용보험 관리	고용보험법시행규칙 제5조	고용노동부	수시
사무처	비전임교원 및 계약직원 명단	산재보험 관리	고용보험 및 산업재해보상 보험의 보험료 징수 등에 의한 법률 제16조	근로복지공단	수시
사무처	교직원 명단	교내식당 이용 및 현금영수증 발급	개인정보보호법 제17조	동원홈푸드	월1회
사무처	교직원 명단	교직원 단체 상해보험 가입 관리	보험업법 및 동법 시행령, 개인정보보호법 제17조	보험회사	년1회
취창업지원센터	졸업생 취업 정보	취업 통계	교육통계조사에관한훈령	한국교육개발원	년2회

담당부서	개인정보파일명	제공목적	제공근거	제공받는 기관	제공주기
국제교류원	해외 파견 교직원 및 학생 명단	여행자보험 가입	보험업법 및 동법 시행령, 개인정보보호법 제17조	보험회사	수시
국제교류원	글로벌 현장실습 이수자 명단	취업 통계	한국전문대학교육협의회 운영 지침	한국전문대학교육협의회	년1회
인재발굴원	기부자 명단	기부자 관리 및 소득 공제	법인세법 제24조	국세청	년1회

제4조 (개인정보의 위탁) 개인정보 처리를 위탁하는 사항은 다음과 같으며, 위탁계약 시 개인정보보호 관련 법규의 준수, 개인정보에 관한 제3자 제공 금지 및 책임부담 등을 명확히 규정하고, 당해 계약내용을 서면 및 전자 보관하고 있습니다. 또한 업체 변경 시는 개인정보 처리방침을 통해 고지하겠습니다.

담당부서	위탁업무내용	위탁받는 자	위탁기간
교무처	▪ 증명서 발급	(주)아이서티	1년
입학학생처	▪ 입학원서 접수	유헤이어플라이 진학어플라이	1년
	▪ 기숙사 운영, 사생 관리	(주)S&I	3년
	▪ 학생증 발급	(주)하나카드	5년
예술정보센터	▪ 오디오북 서비스	(주)한솔씨엔엠	1년
인재발굴원	▪ 대학 홍보물(학보 등) 발송	청송디엠기획	1년

제5조 (정보주체의 권리·의무 및 그 행사 방법) 이용자는 개인정보주체로서 다음과 같은 권리를 행사할 수 있습니다.

- 개인정보 열람 요구 : 「개인정보보호법」 제35조(개인정보의 열람)에 따라 열람을 요구할 수 있습니다. 다만, 개인정보 열람 요구 시 법 제35조 5항에 의하여 열람을 제한할 수 있습니다.
 1. 법률에 따라 열람이 금지되거나 제한되는 경우
 2. 다른 사람의 생명·신체를 해할 우려가 있거나 다른 사람의 재산과 그 밖의 이익을 부당하게 침해할 우려가 있는 경우
 3. 다음 각 목의 어느 하나에 해당하는 업무를 수행할 때 중대한 지장을 초래하는 경우
 - 가. 조세의 부과·징수 또는 환급에 관한 업무
 - 나. 「초·중등교육법」 및 「고등교육법」에 따른 각급 학교, 「평생교육법」에 따른 평생교육시설, 그 밖의 다른 법률에 따라 설치된 고등교육기관에서의 성적 평가 또는 입학자 선발에 관한 업무
 - 다. 학력·기능 및 채용에 관한 시험, 자격 심사에 관한 업무
 - 라. 보상금·급부금 산정 등에 대하여 진행 중인 평가 또는 판단에 관한 업무
 - 마. 다른 법률에 따라 진행 중인 감사 및 조사에 관한 업무
- 개인정보 정정·삭제 요구 : 「개인정보보호법」 제36조(개인정보의 정정·삭제)에 따라 정정·삭제를 요구할 수 있습니다. 다만, 다른 법령에서 그 개인정보가 수집 대상으로 명시되어 있는 경우에는 그 삭제를 요구할 수 없습니다.
- 개인정보 처리정지 요구 : 「개인정보보호법」 제37조(개인정보의 처리정지 등)에 따라 처리정지를 요구할 수 있습니다. 개인정보 처리정지 요구 시 법 제37조 2항에 의하여 처리정지 요구를 거절

할 수 있습니다.

1. 법률에 특별한 규정이 있거나 법령상 의무를 준수하기 위하여 불가피한 경우
2. 다른 사람의 생명·신체를 해할 우려가 있거나 다른 사람의 재산과 그 밖의 이익을 부당하게 침해할 우려가 있는 경우
3. 공공기관이 개인정보를 처리하지 아니하면 다른 법률에서 정하는 소관 업무를 수행할 수 없는 경우
4. 개인정보를 처리하지 아니하면 정보주체와 약정한 서비스를 제공하지 못하는 등 계약의 이행이 곤란한 경우로서 정보주체가 그 계약의 해지 의사를 명확하게 밝히지 아니한 경우

제6조 (개인정보의 파기) 서울예술대학교는 원칙적으로 개인정보 처리목적이 달성되었거나 보유기간이 경과한 경우에는 지체없이 해당 개인정보를 파기합니다. 다만, 다른 법률에 따라 보존하여야 하는 경우에는 그러하지 않습니다. 파기의 절차, 기한 및 방법은 다음과 같습니다.

○ 파기절차 및 방법

이용자가 입력한 정보는 목적 달성 후 내부 방침 및 기타 관련 법령에 따라 일정기간 저장된 후 혹은 즉시 파기됩니다. 이 때, 관련법령에 의해 일정기간 저장된 개인정보는 법률에 의한 경우가 아니고서는 다른 목적으로 이용되지 않습니다.

또한, 전자적 파일 형태의 정보는 기록을 재생할 수 없는 기술적 방법을 사용하며, 종이에 출력된 개인정보는 분쇄기로 분쇄하거나 소각을 통하여 파기합니다.

○ 파기기한

이용자의 개인정보는 개인정보의 보유기간이 경과된 경우에는 개인정보의 처리 목적 달성, 해당 서비스의 폐지, 사업의 종료 등 그 개인정보가 불필요하게 되었을 때에는 그 개인정보를 파기합니다.

제7조 (개인정보의 안정성 확보 조치) 서울예술대학교는 「개인정보보호법」 제29조에 따라 다음과 같이 안전성 확보에 필요한 기술적, 관리적, 물리적 조치를 하고 있습니다.

1. 내부관리계획의 수립 및 시행

서울예술대학교의 내부관리계획 수립 및 시행은 행정안전부의 내부관리 지침을 준수하여 시행합니다.

2. 개인정보 취급 담당자의 최소화 및 교육

개인정보를 취급하는 담당자를 지정하고 최소화하여 개인정보를 관리하는 대책을 시행하고 있습니다.

3. 개인정보에 대한 접근 제한

개인정보를 처리하는 데이터베이스시스템에 대한 접근권한의 부여, 변경, 말소를 통하여 개인정보에 대한 접근통제를 위하여 필요한 조치를 하고 있으며 침입차단/탐지시스템을 이용하여 외부로부터의 무단 접근을 통제하고 있습니다.

4. 접속기록의 보관 및 위변조 방지

개인정보처리시스템에 접속한 기록(웹 로그, 요약정보 등)을 최소 6개월 이상 보관, 관리하고 있으며, 접속 기록이 위변조 및 도난, 분실되지 않도록 보안기능을 사용하고 있습니다.

5. 개인정보의 암호화

이용자의 개인정보는 암호화 되어 저장 및 관리되고 있습니다. 또한 중요한 데이터는 저장 및 전송 시 암호화하여 사용하는 등의 별도 보안기능을 사용하고 있습니다.

6. 해킹 등에 대비한 기술적 대책

서울예술대학교는 해킹이나 컴퓨터 바이러스 등에 의한 개인정보 유출 및 훼손을 막기 위하여 보안프로그램을 설치하고 주기적인 갱신·점검을 하며 외부로부터 접근이 통제된 구역에 시스템을 설치하고 기술적/물리적으로 감시 및 차단하고 있습니다. 또한 네트워크 트래픽의 통제(Monitoring)는 물론 불법적으로 정보를 변경하는 등의 시도를 탐지하고 있습니다.

7. 비인가자에 대한 출입 통제

개인정보를 보관하고 있는 개인정보시스템의 물리적 보관 장소를 별도로 두고 이에 대해 출입통제 절차를 수립, 운영하고 있습니다.

제8조 (개인정보보호 책임자) 개인정보를 보호하고 개인정보와 관련한 불만을 처리하기 위하여 「개인정보 보호법」 제31조제1항에 따른 개인정보보호책임자 및 실무담당자를 지정하고 있습니다.

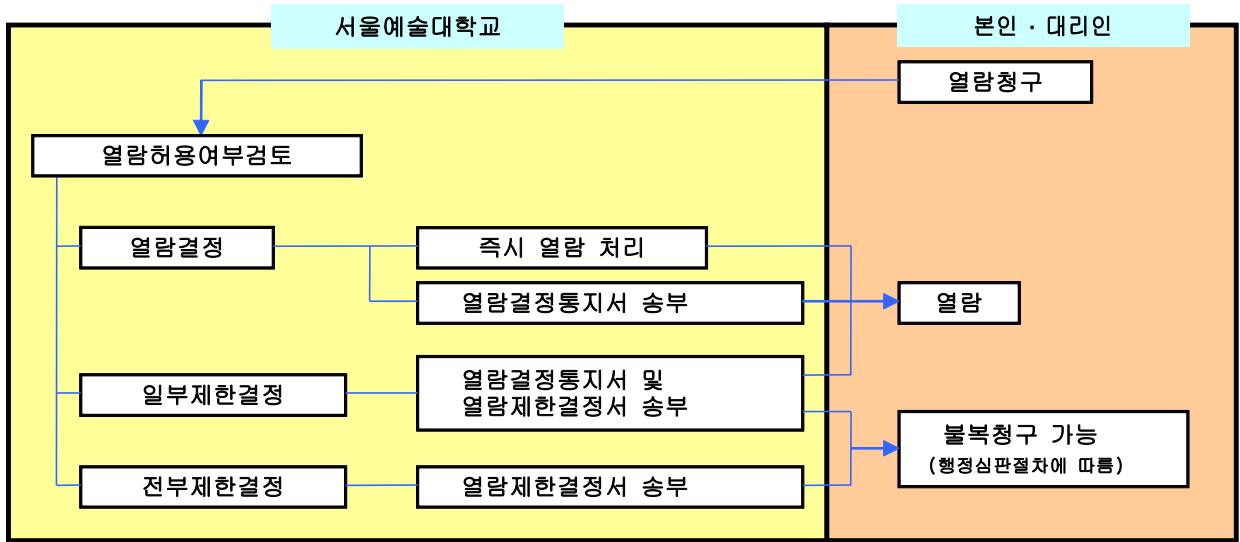
구분	소속	직위	성명	연락처	
				전화	이메일
개인정보보호책임자	사무처	처장	조성동	031-412-7140	dong@seoularts.ac.kr
개인정보보호담당자	사무처	담당	정진숙	031-412-7142	0024legend@seoularts.ac.kr

제9조 (영상정보처리기기 설치·운영) 서울예술대학교는 아래와 같이 영상정보처리기기를 설치·운영하고 있습니다.

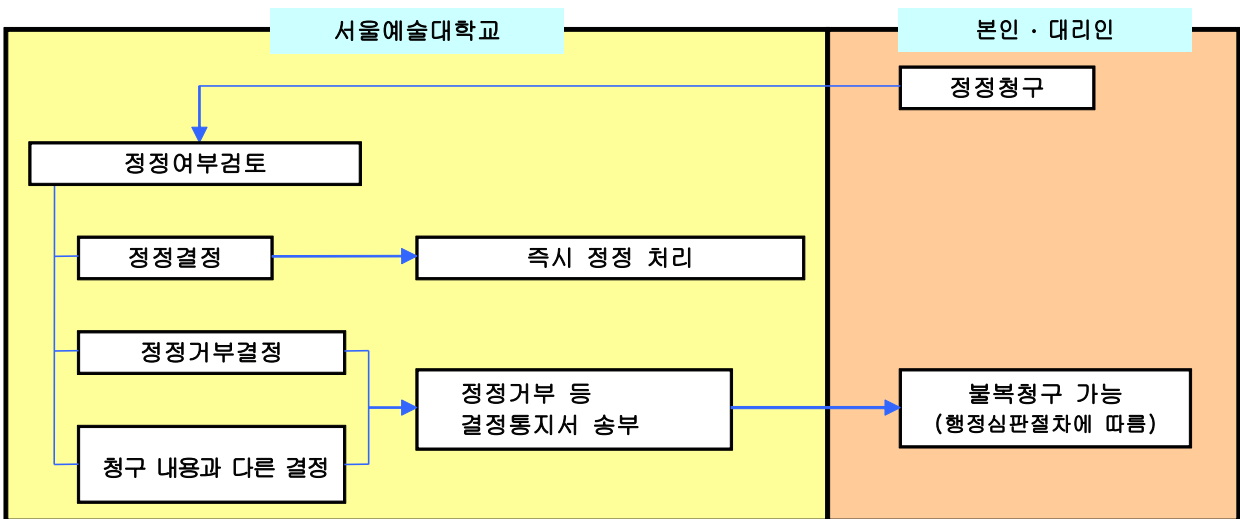
- 영상정보처리기기 설치근거·목적 : 시설안전 및 화재예방, 범죄예방, 차량관리
- 설치 대수, 설치 위치, 촬영범위 : 총 126대(각 동 및 외부도로75, 연연생활관47, 정문주차게이트4)
- 관리책임자, 담당부서 및 영상정보에 대한 접근권한자
 - 관리책임자 : 사무처장 조성동
 - 접근권한자 : 사무처 시설관리팀 강도현, 권상민
- 영상정보 촬영시간, 보관기간, 보관장소, 처리방법
 - 촬영시간 : 24시간
 - 보관기간 : 촬영일로부터 30일
 - 보관장소 : 서울예술대학교 사무처(시설관리팀)
 - 처리방법 : 개인영상정보의 목적외 이용, 제3자 제공, 파기, 열람 등 요구에 관한 사항을 기록·관리하고, 보관기간 만료 시 복원이 불가능한 방법으로 영구 삭제(출력물의 경우 파쇄 또는 소각)합니다.
- 영상정보 확인 방법 및 장소 : 관리책임자에 요구(사무처)
- 정보주체의 영상정보 열람 등 요구에 대한 조치 : 개인영상정보 열람·존재확인 청구서로 신청하여야 하며, 정보주체 자신이 촬영된 경우 또는 명백히 정보주체의 생명·신체·재산 이익을 위해 필요한 경우에 한해 열람을 허용함.
- 영상정보 보호를 위한 기술적·관리적·물리적 조치 : 내부관리계획 수립, 접근 통제 및 접근권한 제한, 영상정보의 안전한 저장·전송기술 적용, 처리기록 보관 및 위·변조 방지조치, 보관시설 마

제10조 (개인정보 열람 및 정정 청구) 개인정보의 열람 및 정정 청구 절차는 다음과 같습니다.

□ 개인정보 열람청구 처리 절차



□ 개인정보 정정청구 처리 절차



제11조 (권익침해 구제방법) 정보주체는 아래의 기관에 대해 개인 정보 침해에 대한 피해 구제, 상담 등을 문의하실 수 있습니다.

<아래의 기관은 서울예술대학교와는 별개의 기관으로서, 서울예술대학교의 자체적인 개인정보 불만사항처리, 피해구제 결과에 만족하지 못하시거나 보다 자세한 도움이 필요하시면 문의하여 주시기 바랍니다.>

1. 개인정보 침해신고센터/분쟁조정위원회(한국인터넷진흥원 운영) : (국번없이)118 (privacy.kisa.or.kr)
2. 대검찰청 사이버범죄수사단 : 02-3480-3573 (www.spo.go.kr)
3. 경찰청 사이버테러대응센터 : 1566-0112 (www.netan.go.kr)

제12조 (개인정보 처리방침의 변경) 이 개인정보 처리방침은 시행일로부터 적용되며, 법령 및 방침에 따른 변경내용의 추가, 삭제 및 정정이 있는 경우에는 가능한 변경사항의 시행 7일 전부터 공지사항을 통하여 고지할 것입니다.

- 공고일자 : 2021.03.01.
- 시행일자 : 2020.03.01.

서울예술대학교 개인정보 파일대장

연번	개인정보파일명	보유부서
1	학적 관리	교무처
2	성적 관리	교무처
3	교원자격관리	교무처
4	입학 지원자 명단	입학학생처
5	입학생 관리	입학학생처
6	장학 관리	입학학생처
7	동량청소년종합예술제 입상자 관리	입학학생처
8	연년생활관(기숙사) 관리	입학학생처/연년생활관
9	장애학생 관리	장애학생지원센터
10	홈페이지 회원 정보	인재발굴원
11	발전기금 기부자 관리	인재발굴원
12	외국인유학생 관리	국제교류원
13	글로벌 현장실습 취업통계관리	국제교류원
14	취업통계관리	취·창업지원센터
15	도서 자료 대출자 관리	예술정보센터
16	문화예술교육원생 관리	문화예술평생교육센터

1. 학적

개인정보파일명	성적	
부서명 및 취급담당자	교무처 이미희	
운영근거	고등교육법시행령 제4조(학칙), 학칙 및 학사시행세칙	
운영목적	학사관리 및 학교행정 업무, 학생의 학업성취도 평가를 통한 내실화 도모	
개인정보 보유항목	학번,성명,수강년도,이수학기,이수과목명,취득학점,학기별평점평균성적,배점평균성적,총평점평균성적,총배점평균성적,총취득학점,졸업석차,전적대학교양인정학점,전적대학 졸업(수료)학점인정학점	
개인정보의 처리방법	오프라인 수집(개인의 신청서를 통한 서면 수집), 시스템 연계를 통한 수집	
보유기간	준영구	
개인정보를 통상적으로 반복적으로 제공하는 경우	제공받는 자	없음
	근거	
	개인정보범위	
개인정보 보유 정보주체수	34,250건	
개인정보 처리 담당부서	범위	해당 업무부서의 담당자와 시스템 관리자만이 접근하여 활용할 수 있다.
	공동사용부서	없음
열람청구부서 및 주소	교무처 / 경기도 안산시 단원구 예술대학로 171(고잔동)	

2. 성적

개인정보파일명	교원자격관리	
부서명 및 취급담당자	교무처 이미희	
운영근거	초,중등교육법, 교원자격검정령	
운영목적	교원자격관리(실기교사자격증)	
개인정보 보유항목	성명,주민등록번호,표시과목,발급년월일,자격증번호	
개인정보의 처리방법	오프라인 수집 (개인의 신청서를 통한 서면 수집)	
보유기간	영구	
개인정보를 통상적으로 반복적으로 제공하는 경우	제공받는 자	없음
	근거	
	개인정보범위	
개인정보 보유 정보주체수	4,160건	
개인정보 처리 담당부서	범위	해당 업무부서의 담당자와 시스템 관리자만이 접근하여 활용할 수 있다.
	공동사용부서	없음
열람청구부서 및 주소	교무처 / 경기도 안산시 단원구 예술대학로 171(고잔동)	

3. 교원자격관리

개인정보파일명	학적	
부서명 및 취급담당자	교무처 이미희	
운영근거	고등교육법시행령 제4조(학칙), 학칙 및 학사시행세칙	
운영목적	학사관리 및 학교행정 업무	
개인정보 보유항목	학번,성명,주민등록번호,학부(전공),학년,주소,집전화번호,휴대전화번호,국적,동포여부,토픽등급,토픽점수,이메일주소,입학사항,휴·복학사항,제적사항,전과사항,병적사항,출신학교명,출신학교,졸업일자,학위등록번호,보호자성명,보호자와관계,보호자휴대전화번호,보호자주소,등록학기,등록금액,계좌번호,상벌사항,장학수혜현황,학사경고여부,성적포기사항,교원자격증번호,교원자격증자격분야,교원자격증취득일자,교원자격증발행기관명,졸업연월일,학위증서번호	
개인정보의 처리방법	시스템연계를 통한 수집	
보유기간	준영구	
개인정보를 통상적으로 반복적으로 제공하는 경우	제공받는 자	학력조회 요청기관(교육기관,병무청)
	근거	고등교육법 제33조, 병역법시행령 제127조, 재학생입영연기관리규정 제16조
	개인정보범위	성명, 주민등록번호, 재적기간, 학적사항, 총취득학점, 성적, 이수연한, 주소
개인정보 보유 정보주체수	34,250건	
개인정보 처리 담당부서	범위	해당 업무부서의 담당자와 시스템 관리자만이 접근하여 활용할 수 있다.
	공동사용부서	없음
열람청구부서 및 주소	교무처 / 경기도 안산시 단원구 예술대학로 171(고잔동)	

4. 입학지원자 명단

개인정보파일명	입학지원자명단	
부서명 및 취급담당자	입학학생처 홍유성, 황인범	
운영근거	고등교육법시행령 제35조(입학전형자료), 학칙	
운영목적	입시전형 업무수행	
개인정보 보유항목	국적,성명,주민등록번호,전형구분,지원학부(전공),전형일자,출신고등학교명,고등학교졸업연도,주소,전화번호,휴대전화,보호자전화,이메일주소,수학능력시험점수,교과점수,내신등급,석차	
개인정보의 처리방법	온라인 수집(홈페이지 회원신청, 전자접수 등)	
보유기간	5년	
개인정보를 통상적으로 반복적으로 제공하는 경우	제공받는 자	없음
	근거	
	개인정보범위	
개인정보 보유 정보주체수	262,334건	
개인정보 처리 담당부서	범위	해당 업무부서의 담당자와 시스템 관리자만이 접근하여 활용할 수 있다.
	공동사용부서	없음
열람청구부서 및 주소	입학학생처 / 경기도 안산시 단원구 예술대학로 171(고잔동)	

5. 입학생 관리

개인정보파일명		입학생 관리
부서명 및 취급담당자		입학학생처 홍유성, 황인범
운영근거		고등교육법시행령 제35조(입학전형자료), 학칙
운영목적		신입생 선발
개인정보 보유항목		국적,성명,주민등록번호,전형구분,합격학부(전공),전형일자,출신고교,졸업년도,입학사정 순위
개인정보의 처리방법		온라인 수집(홈페이지 회원신청, 전자접수 등)
보유기간		5년
개인정보를 통상적으로 반복적으로 제공하는 경우	제공받는 자	없음
	근거	
	개인정보범위	
개인정보 보유 정보주체수		16,742건
개인정보 처리 담당부서	범위	해당 업무부서의 담당자와 시스템 관리자만이 접근하여 활용할 수 있다.
	공동사용부서	없음
열람청구부서 및 주소		입학학생처 / 경기도 안산시 단원구 예술대학로 171(고잔동)

6. 장학 관리

개인정보파일명		장학관리
부서명 및 취급담당자		입학학생처 윤정민
운영근거		대학등록금에관한규칙 제3조(등록금의 면제,감액), 학칙, 학생장학규정
운영목적		교내.외 장학생 관리
개인정보 보유항목		학번,성명,주민등록번호,학부(전공),학년,성별,학적구분,입학일자,졸업일자,우편번호,주소,전화번호,장학생입력,성적내용,장학내용,등록내역
개인정보의 처리방법		시스템 연계를 통한 수집
보유기간		준영구
개인정보를 통상적으로 반복적으로 제공하는 경우	제공받는 자	없음
	근거	
	개인정보범위	
개인정보 보유 정보주체수		22,639건
개인정보 처리 담당부서	범위	해당 업무부서의 담당자와 시스템 관리자만이 접근하여 활용할 수 있다.
	공동사용부서	없음
열람청구부서 및 주소		입학학생처 / 경기도 안산시 단원구 예술대학로 171(고잔동)

7. 동량청소년종합예술제 관리

개인정보파일명		동량청소년종합예술제 관리
부서명 및 취급담당자		입학학생처 강석만, 박재영
운영근거		내부규정
운영목적		입상자에 대한 수상실적증명서 발급
개인정보 보유항목		성명,고교명,학년,전화번호,지도교사성명,지도교사전화번호,이메일,작품명,작가,작품내용
개인정보의 처리방법		오프라인수집(개인신청서를 통한 서면접수), 온라인수집(홈페이지 회원신청, 전자접수 등)
보유기간		5년
개인정보를 통상적으로 반복적으로 제공하는 경우	제공받는 자	없음
	근거	
	개인정보범위	
개인정보 보유 정보주체수		2,863건
개인정보 처리 담당부서	범위	해당 업무부서의 담당자와 시스템 관리자만이 접근하여 활용할 수 있다.
	공동사용부서	없음
열람청구부서 및 주소		입학학생처 / 경기도 안산시 단원구 예술대학로 171(고잔동)

8. 연연생활관(기숙사) 관리

개인정보파일명		연연생활관(기숙사)생 관리
부서명 및 취급담당자		입학학생처 강석만, 박재영,
운영근거		연연생활관(기숙사) 운영 규정
운영목적		효율적인 기숙사 사생 관리
개인정보 보유항목		성명,학번,이메일,전화번호,주소,계좌번호
개인정보의 처리방법		온라인수집(홈페이지 회원신청, 전자접수 등)
보유기간		3년
개인정보를 통상적으로 반복적으로 제공하는 경우	제공받는 자	없음
	근거	
	개인정보범위	
개인정보 보유 정보주체수		2,100건
개인정보 처리 담당부서	범위	해당 업무부서의 담당자와 시스템 관리자만이 접근하여 활용할 수 있다.
	공동사용부서	없음
열람청구부서 및 주소		연연생활관(기숙사) / 경기도 안산시 단원구 예술대학로 171(고잔동)

9. 장애학생 관리

개인정보파일명		장애학생관리
부서명 및 취급담당자		장애소수학생지원센터 이지영, 김조화
운영근거		장애인등에대한 특수교육법 제30조, 학칙
운영목적		장애학생 지원
개인정보 보유항목		학번,성명,주민등록번호,장애등급,연락처,주소,학적
개인정보의 처리방법		시스템 연계를 통한 수집, 오프라인 수집(개인의 신청서를 통한 서면 수집)
보유기간		5년
개인정보를 통상적으로 반복적으로 제공하는 경우	제공받는 자	없음
	근거	
	개인정보범위	
개인정보 보유 정보주체수		36건
개인정보 처리 담당부서	범위	해당 업무부서의 담당자만이 접근하여 활용할 수 있다.
	공동사용부서	없음
열람청구부서 및 주소		장애소수학생지원센터 / 경기도 안산시 단원구 예술대학로 171(고잔동)

10. 홈페이지 회원정보

개인정보파일명		홈페이지 회원정보
부서명 및 취급담당자		인재발굴원 정광호
운영근거		개인정보보호법 제15조
운영목적		홈페이지 서비스 운영관리
개인정보 보유항목		성명,ID,비밀번호,학부(전공),학번,이메일주소,뉴스레터기능
개인정보의 처리방법		온라인수집(홈페이지 회원신청, 전자접수 등), 시스템 연계를 통한 수집
보유기간		회원탈퇴시까지(2년)
개인정보를 통상적으로 반복적으로 제공하는 경우	제공받는 자	없음
	근거	
	개인정보범위	
개인정보 보유 정보주체수		4,949건
개인정보 처리 담당부서	범위	해당 업무부서의 담당자와 시스템 관리자만이 접근하여 활용할 수 있다.
	공동사용부서	없음
열람청구부서 및 주소		인재발굴원 / 경기도 안산시 단원구 예술대학로 171(고잔동)

11. 발전(장학)기금기부자관리

개인정보파일명		발전(장학)기금기부자관리
부서명 및 취급담당자		인재발굴원 윤치호
운영근거		기부금품 모집 및 사용에 관한 법률시행령 제19조
운영목적		발전기금 기탁자 및 영수증 발급
개인정보 보유항목		성명,주민등록번호,근무처,근무부서,직위,자택주소,전화번호,휴대폰번호,직장주소,직장전화번호
개인정보의 처리방법		오프라인수집(개인신청서를 통한 서면접수)
보유기간		준영구
개인정보를 통상적으로 반복적으로 제공하는 경우	제공받는 자	없음
	근거	
	개인정보범위	
개인정보 보유 정보주체수		45건
개인정보 처리 담당부서	범위	해당 업무부서의 담당자만이 접근할 수 있다.
	공동사용부서	없음
열람청구부서 및 주소		인재발굴원 / 경기도 안산시 단원구 예술대학로 171(고잔동)

12. 외국인유학생 관리

개인정보파일명		외국인유학생관리
부서명 및 취급담당자		국제교류원 박꽃이
운영근거		외국인유학생 및 어학연수생 관리지침
운영목적		외국인 유학생 관리
개인정보 보유항목		국적,성명,학부(전공),학번,학적변동
개인정보의 처리방법		시스템 연계를 통한 수집
보유기간		준영구
개인정보를 통상적으로 반복적으로 제공하는 경우	제공받는 자	법무부
	근거	외국인유학생 및 어학연수생 관리지침
	개인정보범위	학적조회
개인정보 보유 정보주체수		90건
개인정보 처리 담당부서	범위	해당 업무부서와 시스템 관리자가 접근하여 활용가능하다.
	공동사용부서	없음
열람청구부서 및 주소		국제교류원 / 경기도 안산시 단원구 예술대학로 171(고잔동)

13. 글로벌 현장실습 이수자 취업통계 관리

개인정보파일명	글로벌 현장실습 이수자 취업통계관리	
부서명 및 취급담당자	국제교류원 진아윤	
운영근거	글로벌 현장실습 이수자 취업통계조사	
운영목적	글로벌 현장실습 이수자 취업통계 및 사후 관리	
개인정보 보유항목	성명, 학부(전공), 파견국가, 취업여부, 취업년도, 해외취업발급비자, 취업산업체명, 취업형태	
개인정보의 처리방법	온라인 수집(온라인 취업조사를 통한 수집)	
보유기간	3년	
개인정보를 통상적으로 반복적으로 제공하는 경우	제공받는 자	한국전문대학교육협의회
	근거	한국전문대학교육협의회 운영 지침
	개인정보범위	성명, 학부(전공), 파견국가, 취업여부, 취업년도, 해외취업발급비자, 취업산업체명, 취업형태
개인정보 보유 정보주체수	32건	
개인정보 처리 담당부서	범위	해당 업무부서의 담당자만이 접근할 수 있다.
	공동사용부서	없음
열람청구부서 및 주소	국제교류원 / 경기도 안산시 단원구 예술대학로 171(고잔동)	

14. 취업통계 관리

개인정보파일명	취업통계관리	
부서명 및 취급담당자	취·창업지원센터 지성호, 박재영	
운영근거	학칙, 한국교육개발원 고등교육기관 졸업자 취업통계조사	
운영목적	효율적인 취업진로지도 및 취업통계 관리	
개인정보 보유항목	성명,학번,주민등록번호,취업여부,취업업체명,진학여부 및 학교,입대여부,취업불가능자여부,연락처,전화번호,이메일	
개인정보의 처리방법	오프라인수집(개인신청서를 통한 서면접수), 시스템 연계를 통한 수집	
보유기간	5년	
개인정보를 통상적으로 반복적으로 제공하는 경우	제공받는 자	한국교육개발원
	근거	고등교육기관졸업자통계조사
	개인정보범위	성명,학번,주민등록번호,취업여부,진학여부 및 학교,입대여부,취업불가능자여부,연락처,전화번호,이메일
개인정보 보유 정보주체수	251건	
개인정보 처리 담당부서	범위	해당 업무부서의 담당자만이 접근할 수 있다.
	공동사용부서	없음
열람청구부서 및 주소	취창업지원센터 / 경기도 안산시 단원구 예술대학로 171(고잔동)	

15. 도서 자료대출자 관리

개인정보파일명		도서 자료대출자 관리
부서명 및 취급담당자		예술정보센터 임신애, 황윤정
운영근거		도서관법 제35조
운영목적		도서.자료 대출자 관리
개인정보 보유항목		성명,학번,학부(전공),도서목록,도서대출및반납,주소,전화번호,이메일
개인정보의 처리방법		시스템 연계를 통한 수집
보유기간		준영구
개인정보를 통상적으로 반복적으로 제공하는 경우	제공받는 자	없음
	근거	
	개인정보범위	
개인정보 보유 정보주체수		43,806건
개인정보 처리 담당부서	범위	해당 업무부서 구성원이 모두 접근하여 활용할 수 있다.
	공동사용부서	없음
열람청구부서 및 주소		예술정보센터 / 경기도 안산시 단원구 예술대학로 171(고잔동)

16. 문화예술교육원생 관리

개인정보파일명		문화예술교육원생관리
부서명 및 취급담당자		문화예술평생교육센터 이수동
운영근거		평생교육법시행규칙 제4조, 서울예술대학 문화예술교육원 운영규정
운영목적		교육원 수강생 관리
개인정보 보유항목		성명,전화번호,이메일
개인정보의 처리방법		오프라인,온라인 수집 (개인의 신청서를 통한 서면 수집)
보유기간		준영구
개인정보를 통상적으로 반복적으로 제공하는 경우	제공받는 자	없음
	근거	
	개인정보범위	
개인정보 보유 정보주체수		582건
개인정보 처리 담당부서	범위	해당 업무부서의 담당자만이 접근하여 활용할 수 있다.
	공동사용부서	없음
열람청구부서 및 주소		문화예술평생교육센터 / 경기도 안산시 단원구 예술대학로 171(고잔동)

별 지 서 식

- 1 개인정보 목적 외 이용 및 제3자 제공대장
- 2 개인정보파일(등록, 변경등록) 신청서
- 3 개인정보 (열람, 정정.삭제, 처리정지) 요구서
- 4 개인정보 (열람, 일부열람, 열람연기, 열람거절) 통지서
- 5 개인정보 (정정.삭제, 처리정지) 요구에 대한 통지서
- 6 위임장
- 7 개인정보 열람(정정)청구 처리대장
- 8 개인정보 침해신고 처리대장

개인정보의 목적 외 이용 및 제3자 제공 대장

개인정보 또는 개인정보파일 명칭			
이용 또는 제공 구분	[] 목적외 이용 [] 제3자 제공		
목적 외 이용기관의 명칭 (목적 외 이용의 경우)	담당자	소 속	
		성 명	
		전화번호	
제공받는 기관의 명칭 (제3자 제공의 경우)	담당자	성 명	
		소 속	
		전화번호	
이용하거나 제공한 날짜, 주기 또는 기간			
이용하거나 제공한 형태			
이용 또는 제공의 법적 근거			
이용 목적 또는 제공받는 목적			
이용하거나 제공한 개인정보의 항목			
「개인정보 보호법」 제18조제5항에 따라 제한을 하거나 필요한 조치를 마련할 것을 요청한 경우에는 그 내용			

■ [별지 제2호서식]

개인정보파일 ([] 등록 [] 변경등록) 신청서

※ '변경정보 및 변경사유' 란은 변경등록시에만 작성합니다.

접수번호	접수일	처리기간	7일
공공기관 명칭	주소	등록부서	전화번호
등록항목	등록정보	변경정보 및 변경사유	
개인정보파일 명칭			
개인정보파일의 운영 근거 및 목적			
개인정보파일에 기록되는 개인정보의 항목			
개인정보의 처리방법			
개인정보의 보유기간			
개인정보를 통상적 또는 반복적으로 제공하는 경우 그 제공받는 자			
개인정보파일을 운용하는 공공기관의 명칭			
개인정보파일로 보유하고 있는 개인정보의 정보주체 수			
해당 공공기관에서 개인정보 처리 관련 업무를 담당하는 부서			
개인정보의 열람 요구를 접수·처리하는 부서			
개인정보파일에서 열람을 제한 하거나 거절할 수 있는 개인정보의 범위 및 그 사유			

「개인정보 보호법」 제32조제1항과 같은 법 시행령 제34조제1항에 따라 위와 같이 개인정보파일 ([] 등록 [] 변경등록)을 신청합니다.

년 월 일

신청기관

서울예술대학 (서명 또는 인)

행정자치부장관 귀하

개인정보(열람 정정·삭제 처리정지) 요구서

※ 아래 작성방법을 읽고 굵은 선 안쪽의 사항만 적어 주시기 바랍니다.

(앞 쪽)

접수번호	접수일	처리기간 10일 이내
------	-----	-------------

정보주체	성 명	전 화 번 호
	생년월일	
	주 소	

대리인	성 명	전 화 번 호
	생년월일	정보주체와의 관계
	주 소	

요구내용	<input type="checkbox"/> 열람	<input type="checkbox"/> 개인정보의 항목 및 내용 <input type="checkbox"/> 개인정보 수집·이용의 목적 <input type="checkbox"/> 개인정보 보유 및 이용 기간 <input type="checkbox"/> 개인정보의 제3자 제공 현황 <input type="checkbox"/> 개인정보 처리에 동의한 사실 및 내용
	<input type="checkbox"/> 정정·삭제	※ 정정·삭제하려는 개인정보의 항목과 그 사유를 적습니다.
	<input type="checkbox"/> 처리정지	※ 개인정보의 처리정지를 원하는 대상·내용 및 그 사유를 적습니다.

「개인정보 보호법」 제35조제1항·제2항, 제36조제1항 또는 제37조제1항과 같은 법 시행령 제41조제1항, 제43조제1항 또는 제44조제1항에 따라 위와 같이 요구합니다.

년 월 일

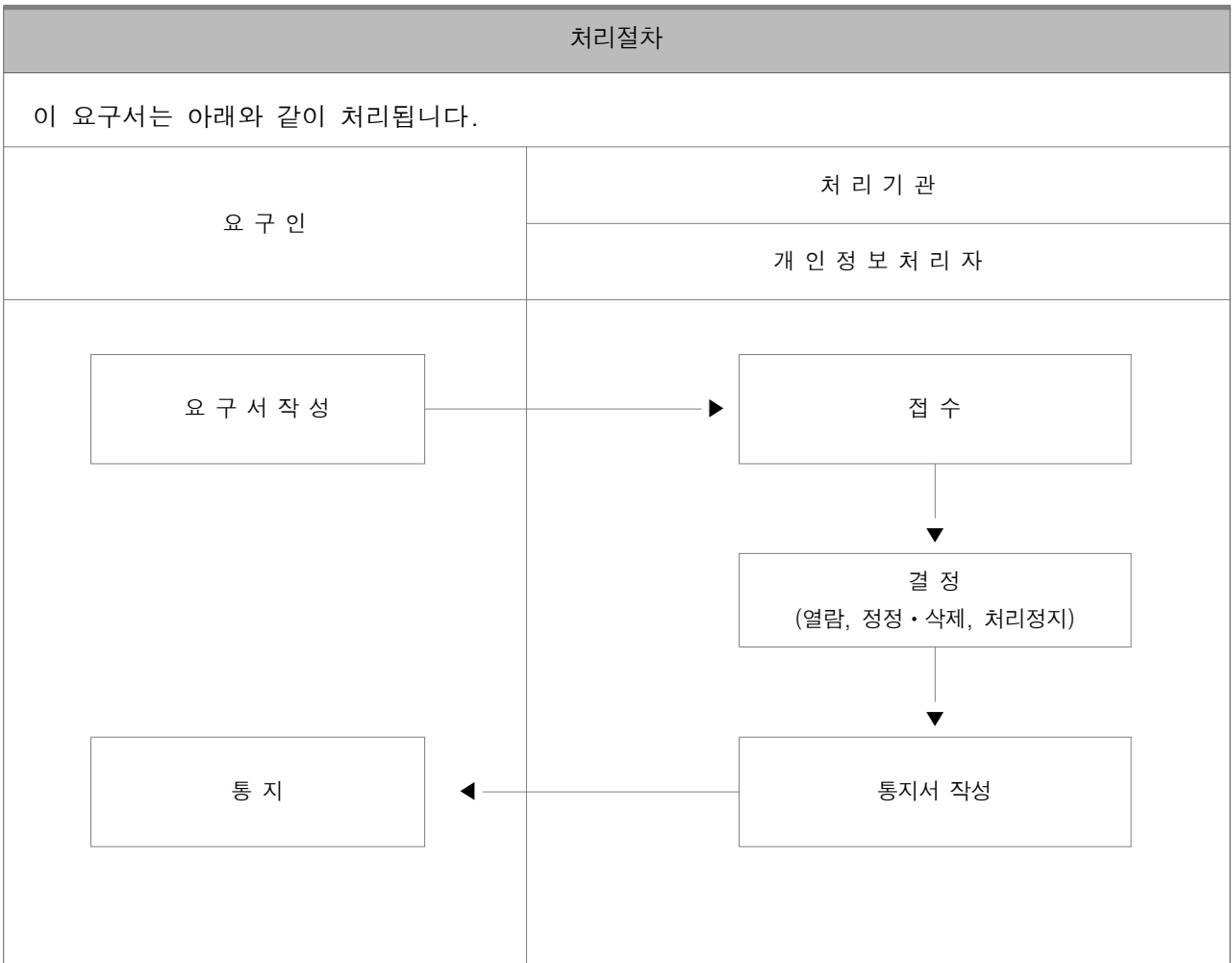
요구인

(서명 또는 인)

서울예술대학교 총장 귀하

작성 방법

1. '대리인'란은 대리인이 요구인일 때에만 적습니다.
2. 개인정보의 열람을 요구하려는 경우에는 '열람' 란에 표시를 하고 열람하려는 사항을 선택하여 표시를 합니다. 표시를 하지 않은 경우에는 해당 항목의 열람을 요구하지 않은 것으로 처리됩니다.
3. 개인정보의 정정·삭제를 요구하려는 경우에는 '정정·삭제' 란에 표시를 하고 정정하거나 삭제하려는 개인정보의 항목과 그 사유를 적습니다.
4. 개인정보의 처리정지를 요구하려는 경우에는 '처리정지' 란에 표시를 하고 처리정지 요구의 대상·내용 및 그 사유를 적습니다.



■ [별지 제4호서식]

개인정보 (열람 일부열람 열람연기 열람거절) 통지서

(앞 쪽)

수신자 (우편번호: , 주소:)

요구 내용			
열람 일시			열람 장소
통지 내용 (<input type="checkbox"/> 열람 <input type="checkbox"/> 일부열람 <input type="checkbox"/> 열람연기 <input type="checkbox"/> 열람거절)			
열람 형태 및 방법	열람 형태	<input type="checkbox"/> 열람·시청 <input type="checkbox"/> 사본·출력물 <input type="checkbox"/> 전자파일 <input type="checkbox"/> 복제물·인화물 <input type="checkbox"/> 기타	
	열람 방법	<input type="checkbox"/> 직접방문 <input type="checkbox"/> 우편 <input type="checkbox"/> 팩스 <input type="checkbox"/> 전자우편 <input type="checkbox"/> 기타	
납부 금액	①수수료	원	②우송료
	수수료 산정 명세		원
사유			
이의제기방법	※ 개인정보처리자는 이의제기방법을 적습니다.		

「개인정보 보호법」 제35조제3항·제4항 또는 제5항과 같은 법 시행령 제41조제4항 또는 제42조제2항에 따라 귀하의 개인정보 열람 요구에 대하여 위와 같이 통지합니다.

년 월 일

서울예술대학교 총장 직인

유의사항

1. 개인정보 열람 장소에 오실 때에는 이 통지서를 지참하셔야 하며, 요구인 본인 또는 그 정당한 대리인임을 확인하기 위하여 다음의 구분에 따른 증명서를 지참하셔야 합니다.
 - 가. 요구인 본인에게 공개할 때: 요구인의 신원을 확인할 수 있는 신분증명서(주민등록증 등)
 - 나. 요구인의 대리인에게 공개할 때: 대리인임을 증명할 수 있는 서류와 대리인의 신원을 확인할 수 있는 신분증명서
 2. 수수료 또는 우송료는 다음의 구분에 따른 방법으로 냅니다.
 - 가. 국가기관인 개인정보처리자에게 내는 경우: 수입인지
 - 나. 지방자치단체인 개인정보처리자에게 내는 경우: 수입증지
 - 다. 국가기관 및 지방자치단체 외의 개인정보처리자에게 내는 경우: 해당 개인정보처리자가 정하는 방법

※ 국회, 법원, 헌법재판소, 중앙선거관리위원회, 중앙행정기관 및 그 소속 기관 또는 지방자치단체인 개인정보처리자에게 수수료 또는 우송료를 내는 경우에는 「전자금융거래법」 제2조제11호에 따른 전자지급수단 또는 「정보통신망 이용촉진 및 정보보호 등에 관한 법률」 제2조제10호에 따른 통신과금서비스를 이용하여 수수료 또는 우송료를 낼 수 있습니다.
 3. 열람제한, 열람연기 또는 열람거절의 통지를 받은 경우에는 개인정보처리자가 이의제기방법란에 적은 방법으로 이의제기를 할 수 있습니다.
-

개인정보 ([] 정정·삭제, [] 처리정지) 요구에 대한 결과 통지서

수신자 (우편번호: , 주소:)

요구 내용	
<input type="checkbox"/> 정정·삭제 <input type="checkbox"/> 처리정지 조치 내용	
<input type="checkbox"/> 정정·삭제 <input type="checkbox"/> 처리정지 결정 사유	
이의제기방법	※ 개인정보처리자는 이의제기방법을 기재합니다.

「개인정보 보호법」 제36조제6항 및 같은 법 시행령 제43조제3항 또는 같은 법 제37조제5항 및 같은 법 시행령 제44조제2항에 따라 귀하의 요구에 대한 결과를 위와 같이 통지합니다.

년 월 일

서울예술대학교 총장 직인

유의사항

개인정보의 정정·삭제 또는 처리정지 요구에 대한 결정을 통지받은 경우에는 개인정보처리자가 '이의제기방법'란에 적은 방법으로 이의제기를 할 수 있습니다.

위 임 장

위임받는 자	성명	전 화 번 호
	생년월일	정보주체와의 관계
	주소	
위임자	성명	전화번호
	생년월일	
	주소	

「개인정보 보호법」 제38조제1항에 따라 위와 같이 개인정보의 (열람, 정정·삭제, 처리정지)의 요구를 위의 자에게 위임합니다.

년 월 일

위임자

(서명 또는 인)

서울예술대학교 총장 귀하

[별지 제7호 서식]

개인정보 열람(정정)청구 처리대장

접수 번호	접수일	청 구 인			열람(정정)청구 내용	청 구 사 유	열람결정 통지일	열람(제한) 및 정정(거부) 결정내용		처리 부서
		성 명	주민등록번호	주 소				조치일시	조치결과	

※ 이 서식은 “행정서식” 으로 “횡” 으로 작성

[별지 제8호 서식]

개인정보 침해신고 처리대장

접 수 내 용		신 고 개 요	처리결과	결 재	
접수일시	신 고 인 인적사항			담당자	부서장

※ 이 서식은 “행정서식” 으로 “횡” 으로 작성